

LEDルームランプ取付け手順

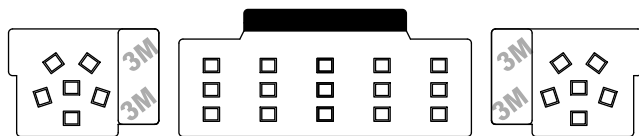
取付け手順書

品番 RMS-1107W

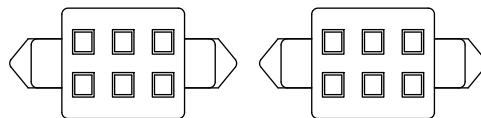
取付け作業を行う前に必ず本書をお読みください。

- 取付け作業を行うときは、必ずルームランプのスイッチをOFFにしてください。
- お客様にての取付けが困難な場合はディーラー等で取付けてください。

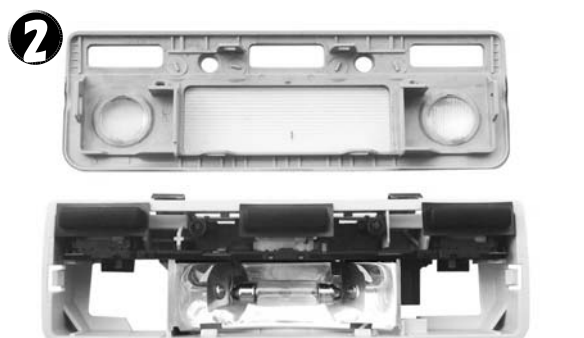
フロント用（下記の取付け手順を参考にしてください）



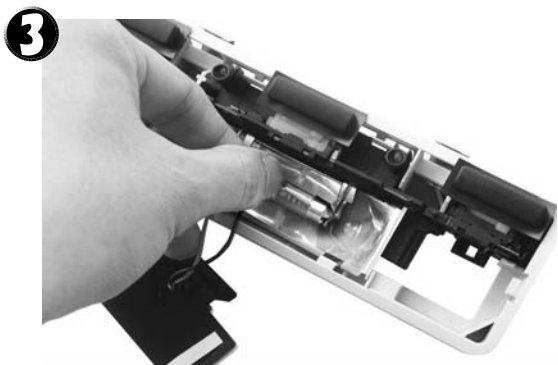
ピラー用（純正球と同じ手順で取付けて下さい）



ルームランプを車体から取外します。その際電源ケーブルを破損しないように注意して下さい。ルームランプ側面にドライバーを差し込みカバーを外します。



ルームランプのカバーを取外した後、純正球を取外します。



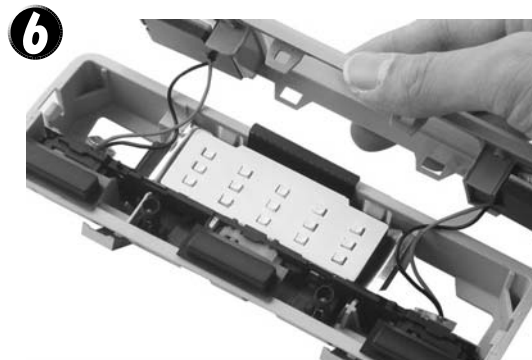
中央部のLEDルームランプの電源部を接続します。取付け後、点灯試験をして下さい。点灯しない場合は電極の向きを変えて接続して下さい。点灯確認後、付属の両面テープを使い、LEDルームランプを固定します。



両サイドのLEDルームランプの電源部を接続します。
※左右の向きに注意して下さい。
※電極部のツマミがLEDルームランプ底面に接触しないようにつまみの向きに気を付けて下さい。



レンズ裏面から付属の両面テープでLEDルームランプを取付けます。※向きを確認して取り付けて下さい。



ハーネスを挟まないようにして、ルームランプを元の状態に戻し、車体に取付け作業は完了です。最後にもう一度点灯を確認してください。

※本製品の取付けや誤った使用法による直接または間接的に生じた被害に関して一切の責任を負わないものとします。