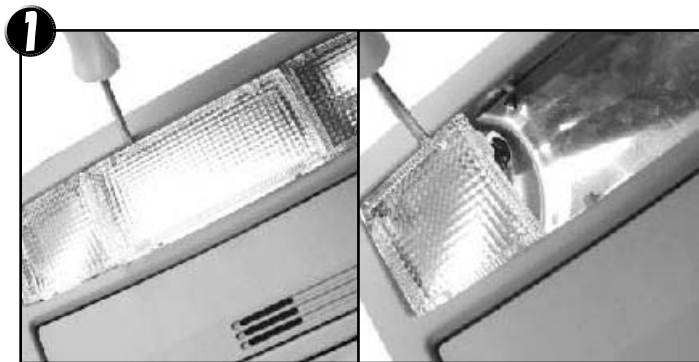
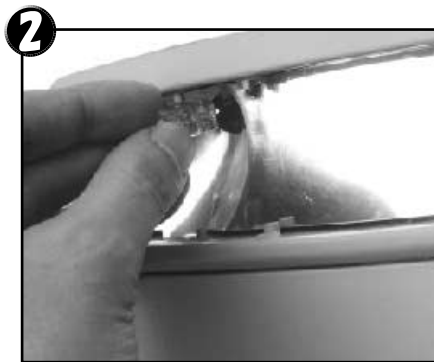


Luxer1 LEDルームランプ取付け手順

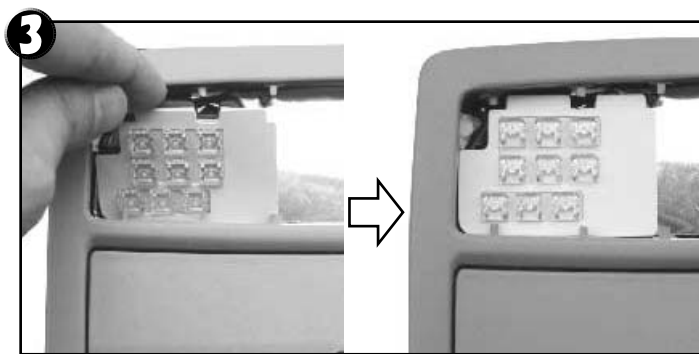
【重要】 取付け作業を行う前に必ず本書をお読みください。
取付け作業を行うときは、必ずルームランプのスイッチをOFFにしてください。
怪我をしないように軍手や、目を保護するなどの用意をして下さい。



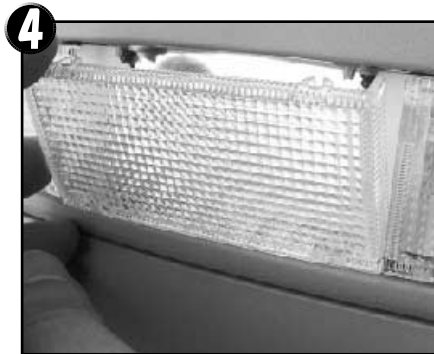
1 レンズをとルームランプの隙間にドライバーを差込み、レンズを全て取外します。※ルームランプを傷つけないように慎重に作業を行って下さい。



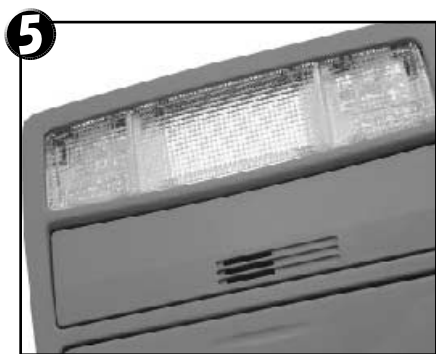
2 純正球を取外します。ウエッジ球が使用されていますので、取外すときは垂直に引き抜きます。



3 LEDルームランプの電極部を取り付け、点灯試験をして下さい。点灯しない場合には電極部の向きを変えて取付けてください。点灯確認後、上記写真を参考に車体に取り付けて下さい。反対側も同じ手順で取付けて下さい。
※電極の向きを変えても点灯しない場合には注意事項をお読みください。

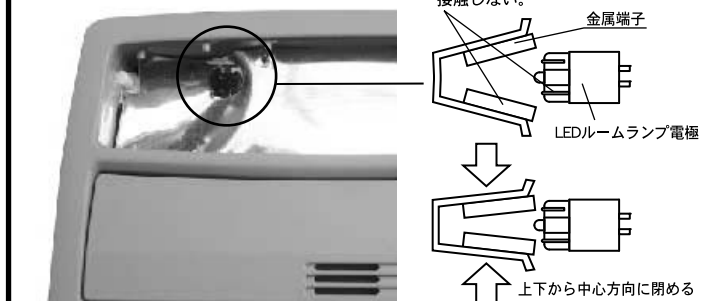


4 レンズを元の状態に戻します。
※センター部のレンズは取付け向きがあります。ツメの長いほうがフロント側になります。



5 完全にレンズがはまるまで指で押し込んで下さい。最後に点灯確認を行って作業は終了です。

● 注意事項



純正球を取外す際、真直ぐに抜かないとソケットの金属端子が上下に開き、LEDルームランプ側の端子とうまく噛み合わずに点灯しなくなる場合があります。その場合は車体側の金属端子を中心方向に絞ってください。
※金属製のドライバーなどを使うとショートしますので、必ず非金属を使用してください。

※本製品の取付けや誤った使用方法による直接または間接的に生じた被害に関して一切の責任を負わないものとします。