

Luxer1 LEDルームランプ取付け手順

対象製品 RM-H309W

【重要】 取付け作業を行う前に必ず本書をお読みください。
取付け作業を行うときは、必ずルームランプのスイッチをOFFにしてください。

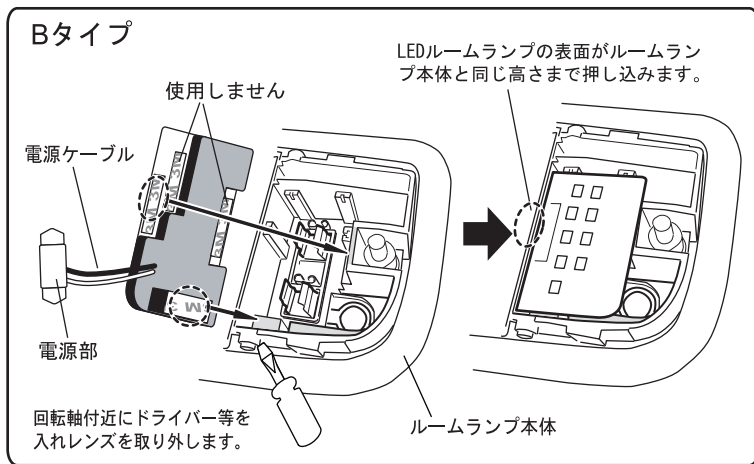
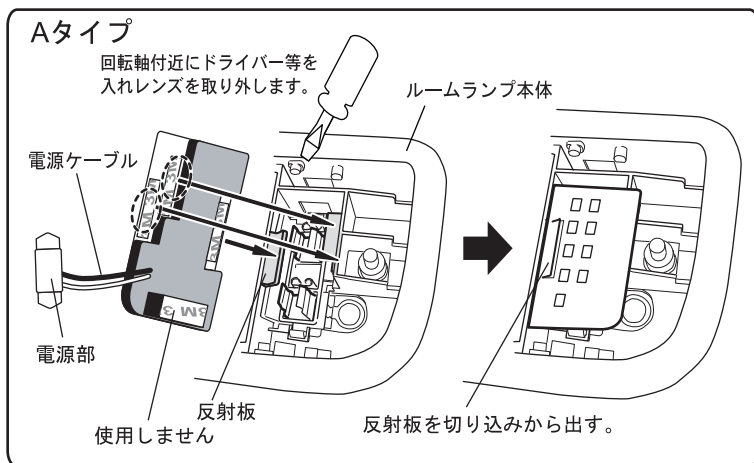
本製品が取り付け可能なルームランプは下記図のAタイプ、Bタイプの2種類あり、AタイプとBタイプでは取付け方法が異なります。お取り付けのお車のランプタイプをご確認の上、下記手順にしたがって取り付けを行なって下さい。



Aタイプ
樹脂製の反射板あり



Bタイプ
反射板なし



1. レンズの回転軸付近にドライバー等を入れレンズを取り外し、純正球を取外します。

2. LEDルームランプの電源部を車体に接続し、点灯試験をしてください。点灯しない場合は電極の向きを変えて接続してください。

3. 次に左の図を参考にしてルームランプ本体付属両面テープを使いLEDルームランプを固定してください。

※固定の際LEDルームランプの電源ケーブルをLEDルームランプとルームランプ本体ソケットで挟むと電源ケーブルが破損し、ショートや火災の原因となります。

4. 左右両方とも同様の手順で取り付けを行い、最後にレンズを元の状態にして取付け作業完了です。