

Luxer1 LEDルームランプ取付け手順

対象製品 RM-T037W

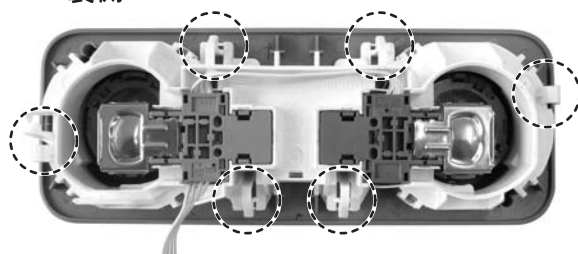
【重要】 取付け作業を行う前に必ず本書をお読みください。
取付け作業を行うときは、必ずルームランプのスイッチをOFFにしてください。

本製品を取付ける際、ルームランプを車体から外し、下記の手順で作業する必要があります。
お客様にての取付けが困難な場合はディーラー等にご相談ください。

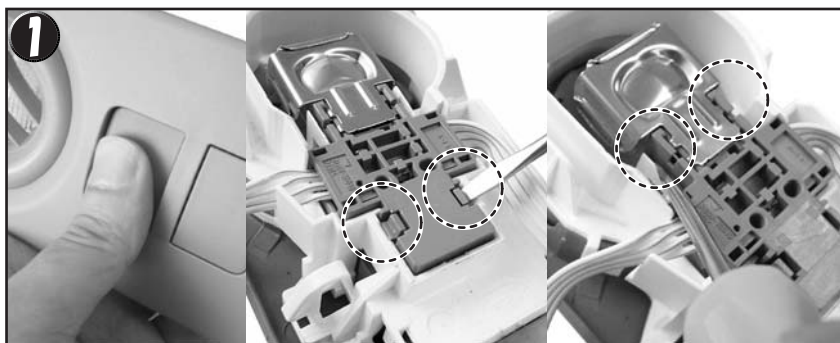
表側



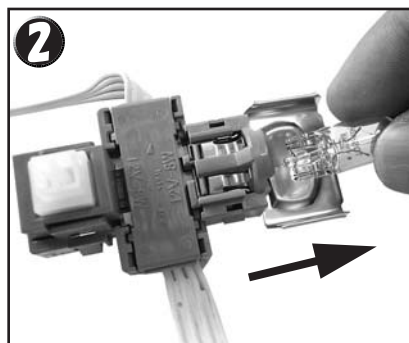
裏側



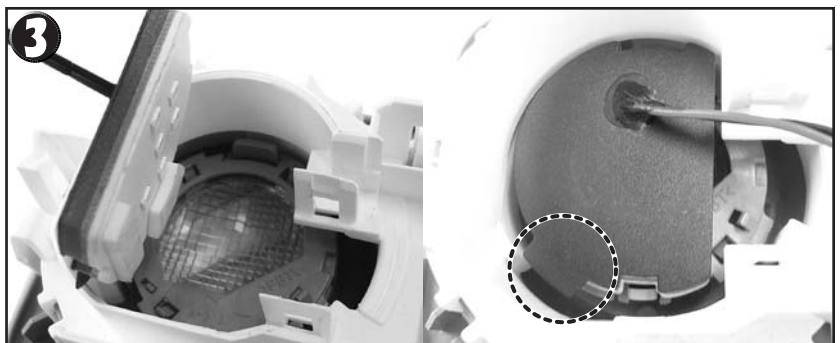
上記写真○の部分、車体とルームランプ本体の隙間に手を入れ、下方に引き出すようにして本体を取外します。
※電源ケーブルが接続されています。強く引かないように注意してください。



裏側からルームランプの点灯スイッチを押しながら、上記○部分にドライバー等を入れルームランプと電源ケーブルを取り外します。
※作業の際は点灯スイッチ2回押しで消灯して作業をしてください。
※電源ケーブル付近にドライバーを入れるとショートのおそれがあります。



ルームランプを電源ケーブルから分離して、電源ケーブルから純正球を取り外します。



取り外したルームランプに本製品を取り付けます。本製品には取り付け向きがあります。上記写真を参考にして左右の向きを間違えないよう取り付けてください。



LEDルームランプの電源部を取り付けます。一度車体に接続して点灯しない場合には電源部の向きを変えて取付けてください。点灯確認後ルームランプを車体に戻してください。

※本製品の取付けや誤った使用方法による直接または間接的に生じた被害に関して一切の責任を負わないものとします。