

# Luxer1 LEDルームランプ取付け手順

**【重要】** 取付け作業を行う前に必ず本書をお読みください。  
取付け作業を行うときは、必ずエンジンを切り、車体の電源をOFFにしてください。

対象商品 RM-L908W/RM-T047W

本書はフロントルームランプの取り付け手順書です。センター部分はパッケージ裏を参考にして取り付け作業を行なってください。

【注意】 RM-T047Wはフロント用ランプのみです。製品にセンターランプは含まれません

## △注意

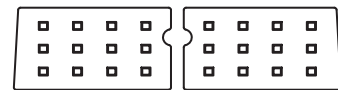
取り付けの際には必ず車体の電源をOFFにして、ヘルプネットに登録したお電話の近くで、通話可能状態にて取り付け作業を行なってください。本製品を取り付けるには、ヘルプネットボタンのカバー取り外す必要があります。車体の電源が入った状態(アクセサリ状態も含)で、誤ってボタンを押すとヘルプネットセンターから登録された電話に連絡が入ります。その際にオーナー様とご連絡が取れない場合はセンターが救急車等を要請する場合があります。



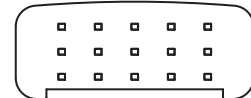
ヘルプネットボタン

## RM-L908W 製品内容

※RM-T047Wにセンターランプは含まれません

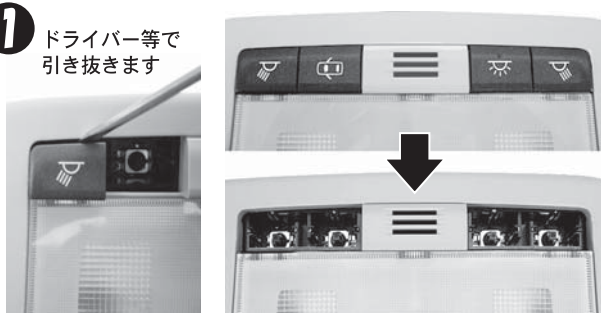


フロントルームランプ用

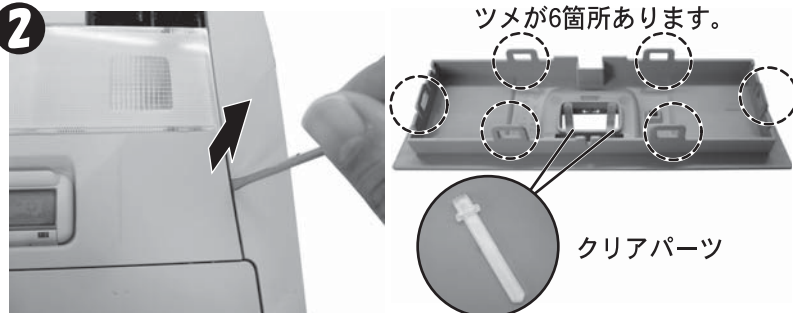


センタールームランプ用  
(取り付けはパッケージ裏を参照)

**1** ドライバー等で引き抜きます



**2**



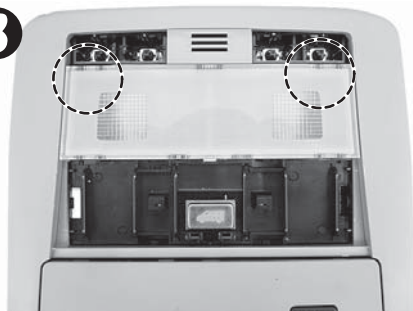
ツメが6箇所あります。

クリアパーツ

上記のように全てのスイッチを全て取り外します。  
※スイッチ基盤を傷つけないよう注意して作業をしてください。

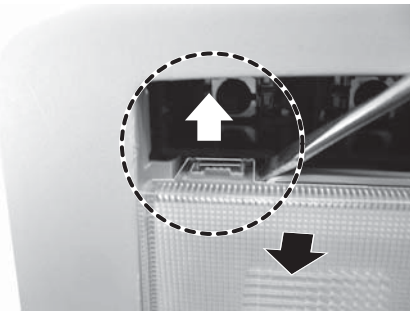
ヘルプネットボタンカバーの隙間にドライバー等を差し入れ、カバーを外します。ヘルプネットスイッチカバー裏に光を誘導するためのクリアパーツが付いています。クリアパーツはカバーに差し込まれているだけです。紛失、破損しないよう気を付けてください。

**3**

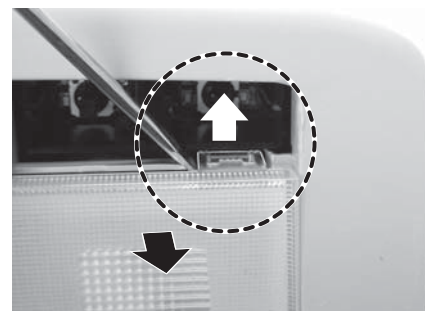


上記○部分、2箇所につめがあります。  
④を参考にしてツメのロックを解除します。※ヘルプネットボタンのカバーを外さないでレンズは外れません。

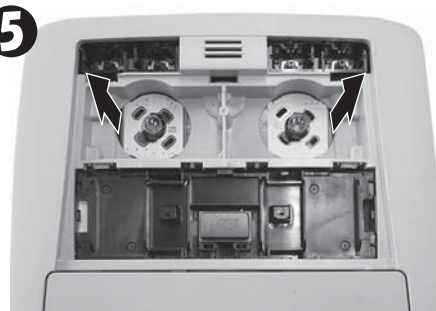
**4**



スイッチ部分の方向からドライバー等を差し入れ、上記を参考にし、レンズのツメを引き上げるようにし、レンズのロックを外しながらレンズを軽く引いてください。ロックが外れるとレンズが落下する場合がありますので、破損しないよう注意してください。

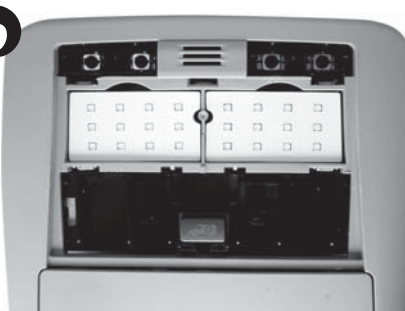


**5**



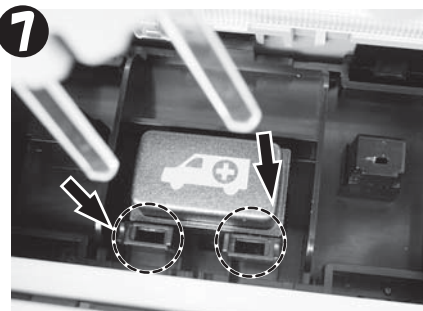
カバーを外した後、純正球を真直ぐ下に引き抜き、取り外し。LEDルームランプの電源部を取り付けます。

**6**



LEDルームランプを取り付けます。①で取り外したスイッチを取り付け、点灯テストをしてください。※スイッチの向き、並びは①を参考にしてください。

**7**



点灯確認後、レンズ、ヘルプネットボタンのカバーを戻します。その際、②のクリアパーツが○の部分に入るよう取り付けてください。