

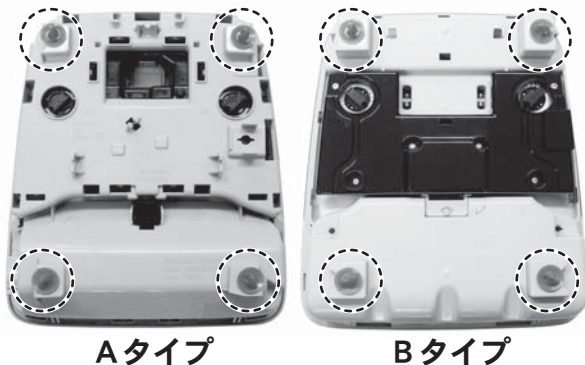
# Luxer1 LEDルームランプ取付け手順

対象製品 RM-T054W

## 【重要】取付け作業を行う前に必ず本書をお読みください。

本製品の取り付けにはルームランプを車から取り外して分解する必要があります。お客様での作業が困難な場合は販売店、ディーラー等にご相談をしてください。

ルームランプを取り外して裏側から見た図



Aタイプ

Bタイプ

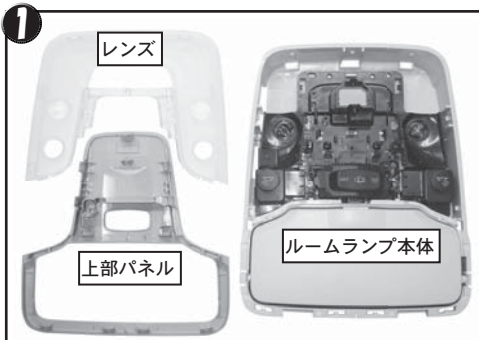
- 50系プリウスのフロントルームランプは2種類あります。それぞれで分解の方法が異なります。タイプの確認をして分解作業をしてください。

### 【共通手順】

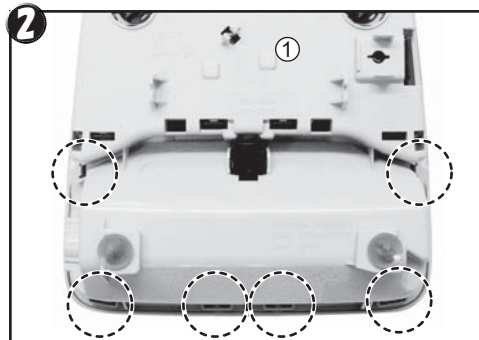
ルームランプを車体から取り外します。

写真の○部分のピン4カ所で固定されています。内装剥がし等を使用してフロントガラス側から真下に引き抜きます。ルームランプはケーブルとプラグで接続されています。プラグを抜いてルームランプを取り外します。

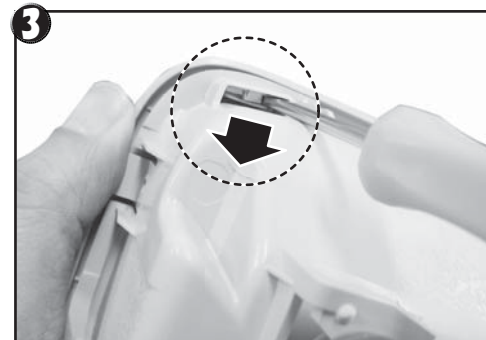
### ● Aタイプ取付け手順



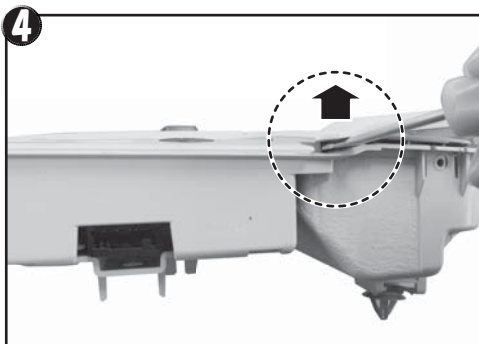
上部パネルを外さないとレンズが外れない構造になっています。



ルームランプ裏面の図○部のロックを下部から順番に外して上部パネルを取り外します。



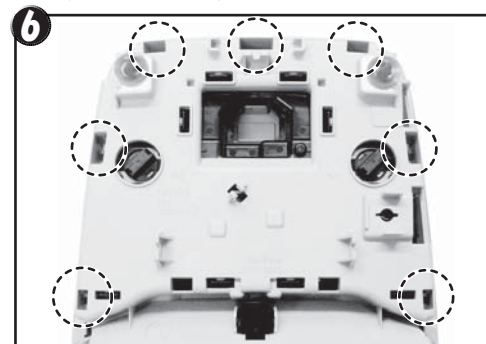
下部4カ所のロックからドライバーを使用して外します。図○部のツメを内側に押しつけてロックを外します。



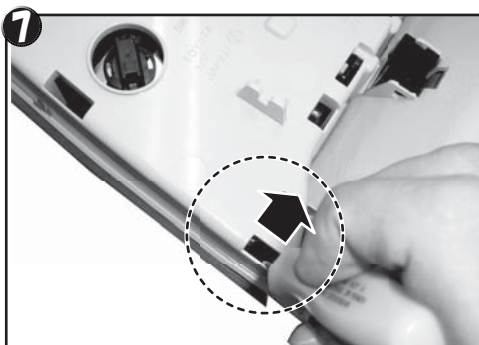
図○部の上部パネルの隙間にドライバーを入れ上方に押し上げてロックを外します。



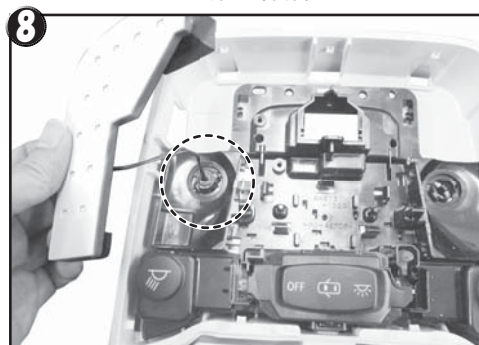
上部パネルの隙間にドライバーを入れ、押し上げてロックを外します。※レンズにマスキングテープを貼り保護してください



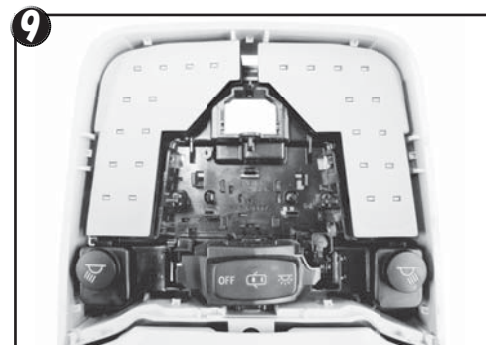
ルームランプ裏面の図○部のロックを端から順番に外してレンズを取り外します。



ドライバーなどで図○部のツメを内側に押しつけてロックを外します。



純正球を取り外してLEDルームランプの電源部を取り付けます。左右に注意してください。



ケーブルを接続して点灯確認後、両面テープで貼り付けます。レンズ、上部カバーを取付け、車体に戻します。

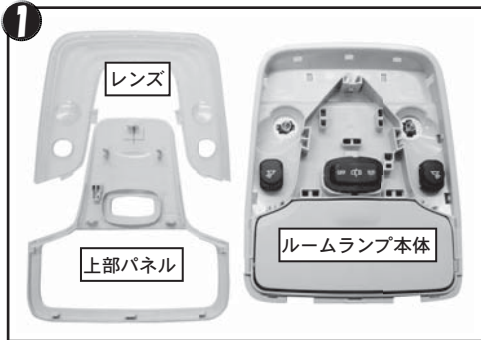
# Luxer1 LEDルームランプ取付け手順

対象製品 RM-T054W

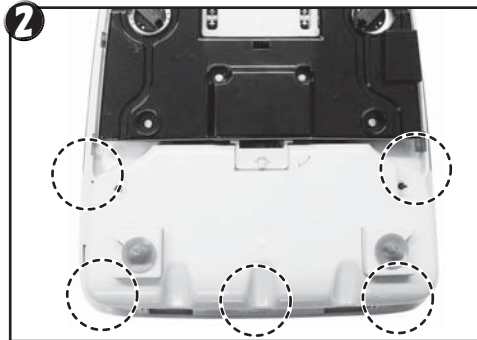
## 【重要】取付け作業を行う前に必ず本書をお読みください。

本製品の取り付けにはルームランプを車から取り外して分解する必要があります。お客様での作業が困難な場合は販売店、ディーラー等にご相談をしてください。

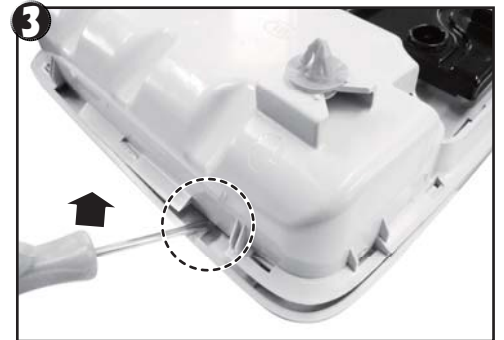
### ● Bタイプ取付け手順



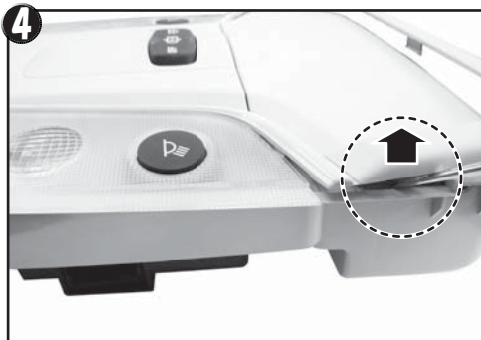
上部パネルを外さないとレンズが外れない構造になっています。



ルームランプ裏面の図○部のロックを外して上部パネルを取り外します。



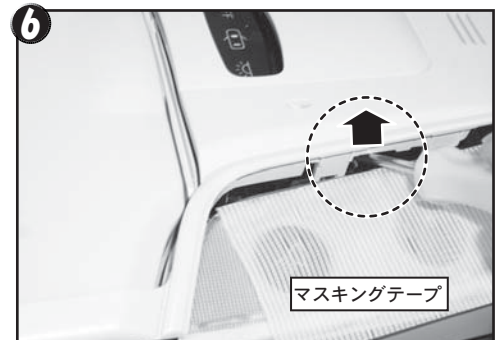
ドライバーなどで図○部の持ち上げるようにしてロックを外します。



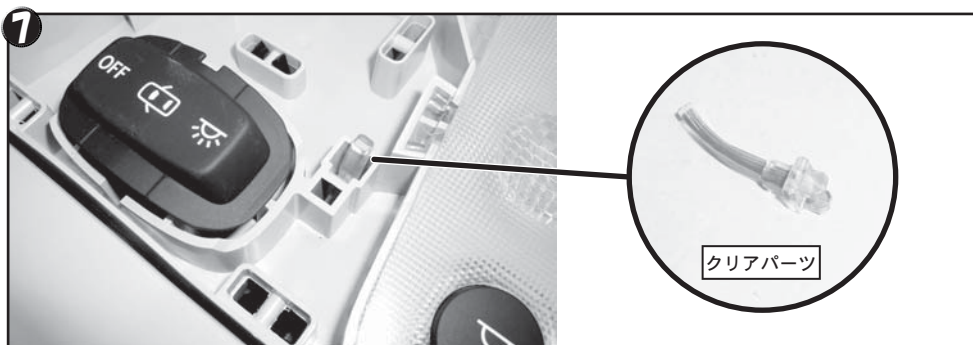
図○部の上部パネルの隙間にドライバーを入れ上方に押し上げてロックを外します。



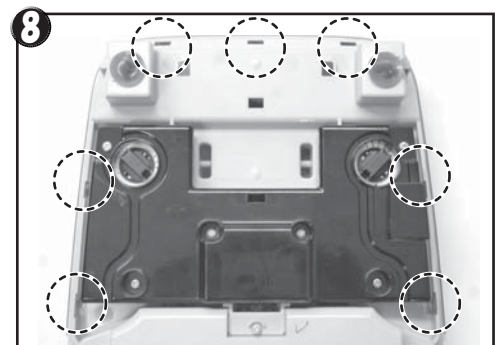
図○部の上部パネルの隙間にドライバーを入れ上方に押し上げてロックを外します。



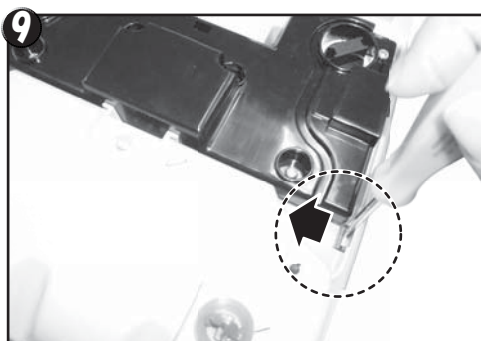
上部パネルの隙間にドライバーを入れ、押し上げてロックを外します。※レンズにマスキングテープを貼り保護してください



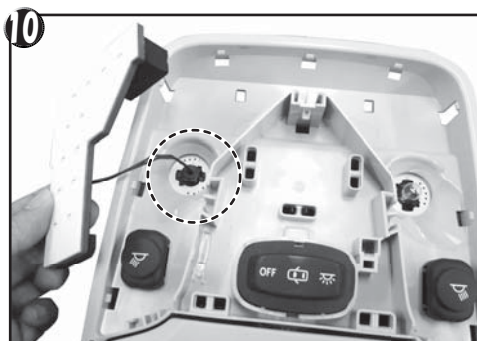
上部カバーを外すと光を誘導するためのクリアパーツが付いています。クリアパーツはルームランプに差し込まれているだけです。紛失、破損しないよう気を付けてください。



ルームランプ裏面の図○部のロックを順番に外してレンズを取り外します。



ドライバーなどで図○部のツメを内側に押し込んでロックを外します。



純正球を取り外してLEDルームランプの電源部を取り付けます。左右に注意してください。



ケーブルを接続して点灯確認後、両面テープで貼り付けます。レンズ、上部カバーを取付け、車体に戻します。